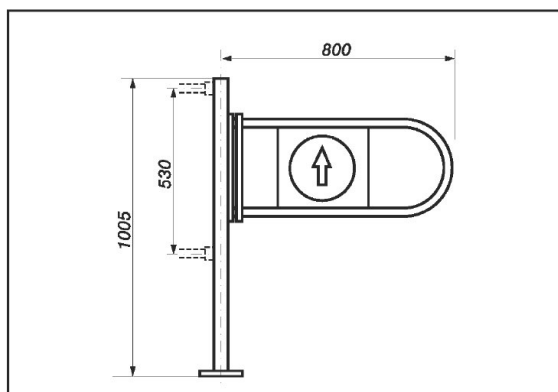


# VSTUPNÍ SYSTÉMY

## OBOUSTRANNÁ KYVADLOVÁ BRANKA SW 028.000

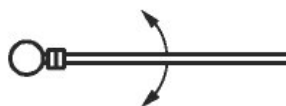
Oboustranná vstupní mechanická branka – automatický návrat ramene. Díky použití kyvadlového pantu může branka fungovat pro vchod i východ z budovy. Branka je vyrobena z ocele pokryté niklo-chromovou vrstvou. Je určena k práci pouze v uzavřených prostorech. Uchycení do zpevněné podlahy se provádí třemi šrouby Ø8 x 120 a hmoždinek Ø12 x 100.

Hmotnost branky 9,5 kg

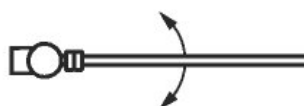


SW 028.000

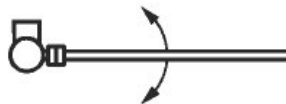
SW 028.000



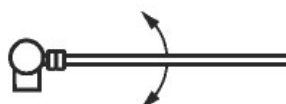
SW 028.001



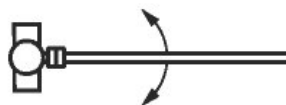
SW 028.002



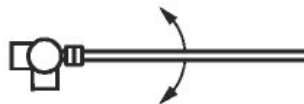
SW 028.003



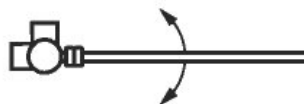
SW 028.004



SW 028.005



SW 028.006



SW 028.007

