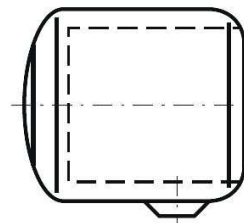


# VSTUPNÍ SYSTÉMY

## SPOJOVACÍ PRVKY SW 050

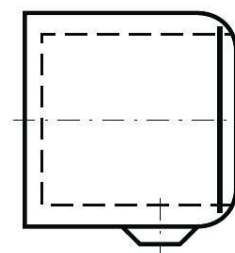
### **Univerzální mufna SW 050.001**

- slouží jako spojovací prvek sloupku a vodorovné spojovací trubky.  
Mufna je vyrobena z černého plastu.



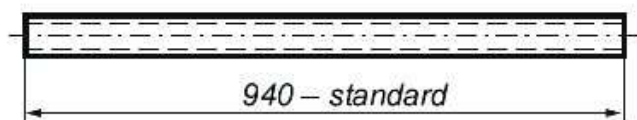
### **Nástěnná mufna SW 050.002**

- slouží jako spojovací prvek stěny a sloupku vodorovnou spojovací trubkou.  
Mufna je vyrobena z černého plastu.



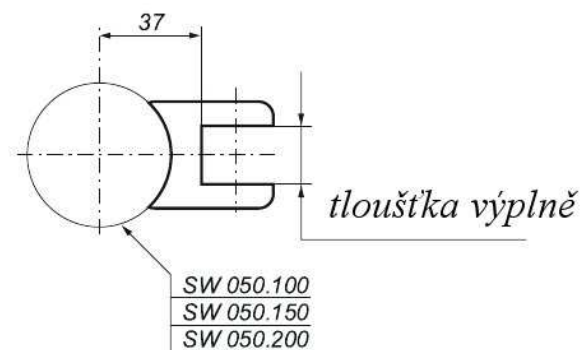
### **Spojovací trubka SW 050.940**

- ocelová trubka pokrytá niklo-chromovou vrstvou. Vyrábí se v různých délkách, avšak z důvodu výdrže se nedoporučuje větší délka než 2000 mm.  
Hmotnost 1 kg.



### **Frézovaný spojovník SW 050.009**

- vyroben z oceli pokryté niklo-chromovou vrstvou  
Slouží k uchycení dřevotřískové desky, ocelové mřížky, perforovaného plechu, plexiskla event. jiných výplní.  
Hmotnost 0,2 kg



### **Dvoustranný spojovník SW 050.010**

- vyroben z oceli pokryté niklo-chromovou vrstvou  
Slouží k uchycení dvou druhů výplní např. dřevotřískové desky se sklem nebo plexisklem.  
V objednávce je třeba uvést tloušťku výplně.  
Hmotnost 0,1 kg

